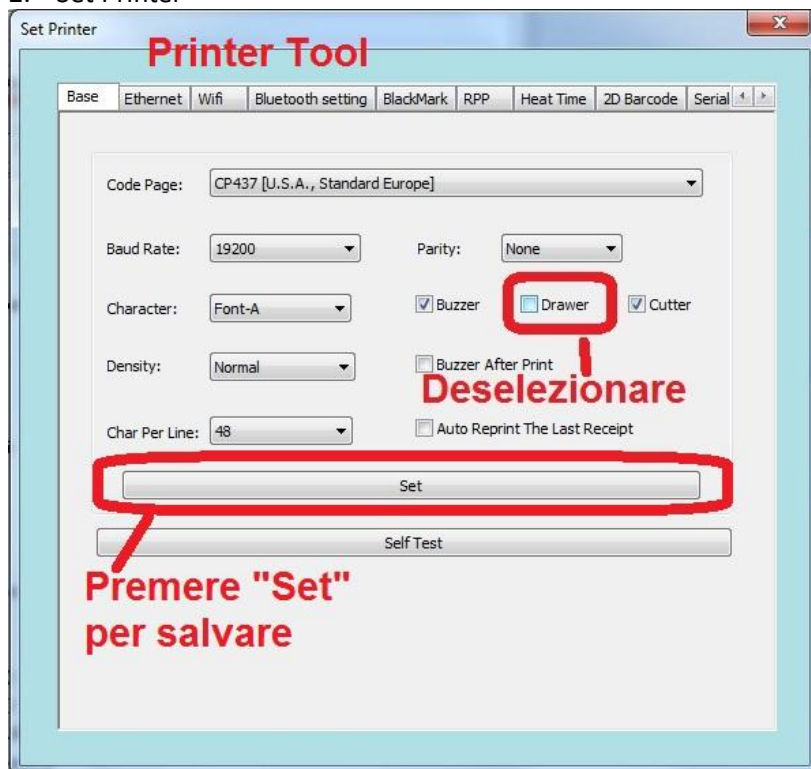


# Buzzer BP-80

## Guida al buzzer esterno per la stampante BP-80

Il buzzer può essere configurato in 2 modi:

- Tramite comandi ESC/POS (sul manuale allegato "80mm Thermal Receipt Printer Command Set")
- Seguendo la seguente procedura su Windows
  1. Aprire il tool e selezionare la porta della stampante
  2. Set Printer



3. Successivamente andare nelle proprietà della stampante e selezionare quanto segue:

